

L I M P E R O

ESTASIA
RIVESTIMENTO
CON FIOGCHI A RILIEVO
BASE ORO

RILIEF FLAKES ON GOLD BASE DECOR EFFECT



LOGGIA
industria vernici



Finitura decorativa per interni di alto pregio, ad effetto oro con superficie cangiante maculata. Le velature irregolari e leggermente a rilievo miscelate alla fantasia dei suoi delicati fiocchi, donano all'ambiente un aspetto elegante e prezioso.

Estasia is a top quality decorative paint for interior with irregular shades gold tones. The veiled in a light relief join to delicate flakes, gives a precious and elegant aspect to all rooms.

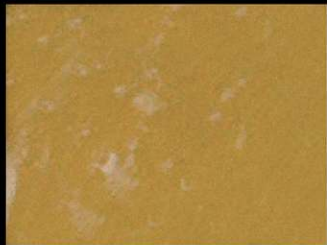
IMPERO

ESTASIA

RIVESTIMENTO CON FIOCCHI A RILIEVO BASE ORO
RELIEF FLAKES ON GOLD BASE DECOR EFFECT



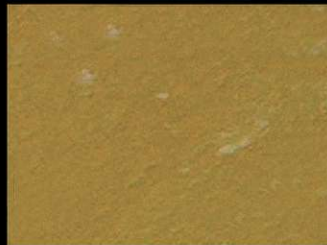
A8420000



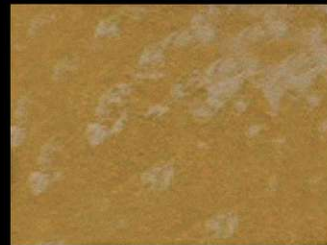
A8406N00



A8411N00



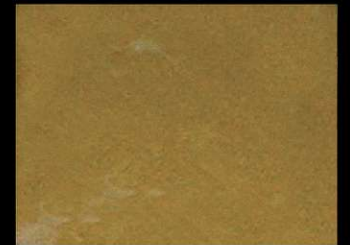
A8416N00



A8426N00



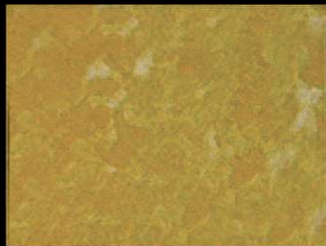
A8436N00



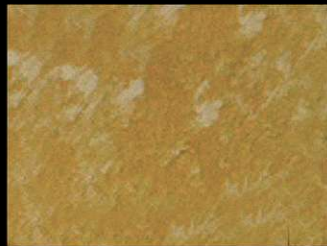
A8421N00



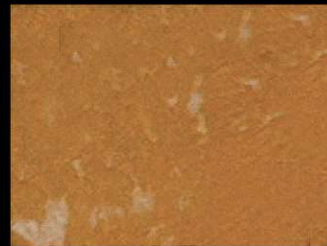
A8410N00



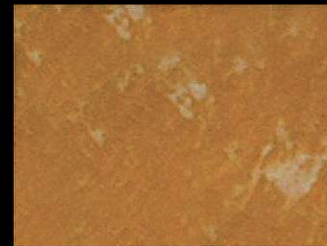
A8413N00



A8418N00



A8428N00



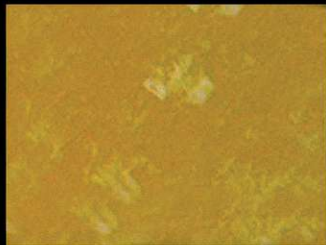
A8437N00



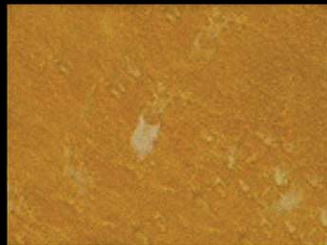
A8423N00



A8407N00



A8414N00



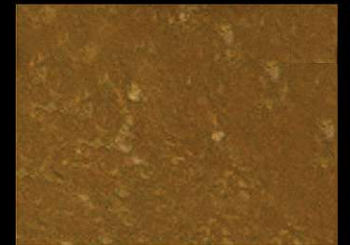
A8419N00



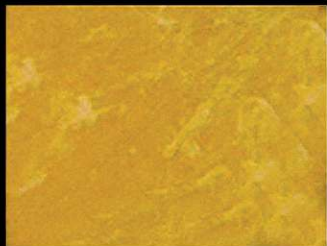
A8429N00



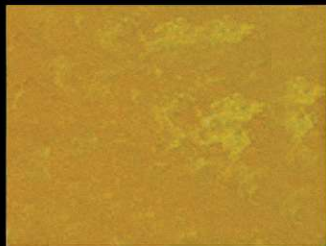
A8438N00



A8424N00



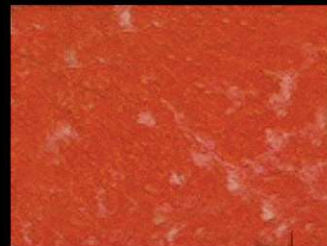
A8409N00



A8415N00



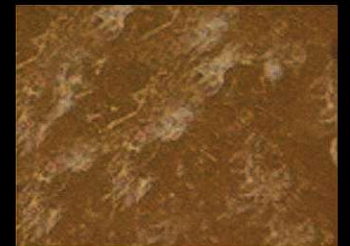
A8420N00



A8430N00



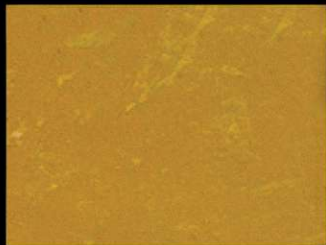
A8439N00



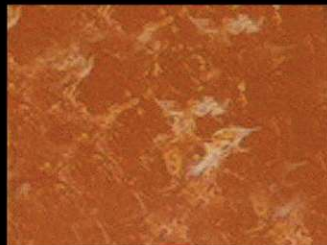
A8425N00



A8408N00



A8412N00



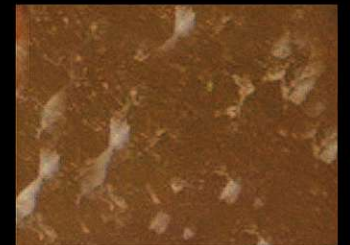
A8417N00



A8427N00



A8440N00



A8422N00



A8402N00



A8434N00



A8403N00



A8433N00



A8404N00



A8435N00



A8405N00



A8431N00



A8401N00



A8432N00

i Decorativi

i Decorativi

IMPERO



LOGGIA
industria vernici

ESTASIA

RIVESTIMENTO CON FIOCCHI A RILIEVO BASE ORO

Caratteristiche. Estasia è una finitura decorativa ad effetto oro cangiante maculato di alto pregio per interni. Le velature irregolari e leggermente a rilievo miscelate alla fantasia dei delicati fiocchi, donano all'ambiente contemporaneamente un aspetto elegante e prezioso. **Campi di impiego.** Indicato per la decorazione di pareti, colonne e di elementi interni di edifici antichi o moderni di prestigio. **Attrezzi per l'applicazione.** Plafoncino cm 3x10, spatola in plastica flessibile. **Diluizione del prodotto.** Il prodotto si presenta pronto all'uso. **Tempi di essiccazione.** A 20 °C, fuori polvere 2-4 ore, asciutto 12 ore.

Preparazione della superficie. Pulire accuratamente le superfici (pareti o carton gessi) che devono essere decorate rimuovendo accuratamente tutte le impurezze per mezzo di carte abrasive. Preparare la superficie con stucchi in polvere o in pasta (tipo Flystuk). Dopo 12 ore dalla fine dell'applicazione dello stucco rasante, carteggiare con carte abrasive tipo P120-P150. Applicare una mano di fissativo vinilico (tipo Fissacrill) diluito 1:3 con acqua. Attendere 4-5 ore e applicare per mezzo di un rullo 1-2 mani di apposito Primer Vinilico bianco.

Applicazione della finitura. Attendere 6-8 ore dalla fine dell'applicazione del Primer e procedere alla stesura dell'Estasia incrociando le pennellate in modo irregolare sino al completamento della parete. Ogni 4-5 mq facendo una leggera pressione, per mezzo dell'apposita spatola in plastica, schiacciare il fiocco con movimenti irregolari, sino ad ottenere l'effetto desiderato. Dalle 4 alle 6 ore il fiocco rientrerà nella film dorato, riproducendo esattamente il colore di cartella prescelto. **Resa teorica.** 5-6 mq/L.

Pulizia degli attrezzi. Lavare con acqua. **Dati tossicologici.** Il prodotto è esente da solventi e da sostanze tossiche. Per maggiori informazioni consultare la scheda di sicurezza.

Rilief flakes on gold base decor effect

Product Description. Estasia is a top quality decorative paint for interior with irregular shades gold tones. The veiled in a light relief join to delicate flake, gives a precious and elegant aspect to all rooms. **Ideal Use.** Suitable for interior surface: walls, partition walls and columns pre-treated with Vinylic primer by Loggia Industria Vernici. **Application Tools.** Decorative Spalter cm 3x10 cm and Loggia's plastic spatula. **Mixing Ratio.** Ready to use. **Drying Times.** Touch dry: 2-4 hours at 20°C. Dry:12 hours at 20°C. **Surface Preparation.** Clean the surface to be decorated, removing any loose material and apply the recommended powder or dough plaster, Flystuk by Loggia Industria Vernici. After 12 hours, sand the surface with abrasive paper P120. Following this, apply a coat of vinylic fixative, Fissamur by Loggia Industria Vernici (in ratio 1:3 with water). Wait 4-5 hours until dry. Apply two coats of Vinylic Primer by Loggia Industria Vernici with a roller, waiting 5-6 hours between the coats. The Vinylic Primer can be white or one shade less than the selected colour for the decorative effect. **Application Method.** Wait 6-8 hours until dry. Apply Estasia with a spalter using cross brush strokes, in order to distribute the product over the surface. After pass over the surface again with a Loggia's plastic spatula, applying light pressure to squash the medium flake without removing it. After 4-6 hours the squared flakes came back in the film producing the desired effect. **Theoretical Yield.** 4-5 square-metre/litre. **Tools Cleaning.** It's advised to clean tools with water. **Toxicological Data.** The product is free of any harmful substances, solvent or other components containing heavy metal. For more information consult the toxicological or safety data sheet.

ESEMPI DI TECNICA APPLICATIVA

APPLICATION EXAMPLES



Trama fitta
Fine effect



Trama larga
Large effect



Loggia Industria Vernici S.n.l.

04016 B.go San Donato - Sabaudia - (LT)
zona industriale via Colle d'Alba di Levante
telefoni (+39)0773562212 • (+39)0773562042
(+39)077350058 fax (+39)0773562034
www.loggia.it • e-mail: commerciale@loggia.it

